



## Installation SQL Server:

Die Installation des Microsoft SQL Servers 2017 ist auf jedem Windows kompatiblen Computer ab **Betriebssystem Windows 7 SP1 64-Bit** und .net – Framework - Version 4.5 möglich. Die Installation und Einrichtung benötigt circa 30 Minuten. Je nach Betriebssystem unterscheidet sich die optische Darstellung der gezeigten Fenster und Masken. Diese Beschreibung zeigt die Installation unter Windows Version 10. Es wird bei der Anleitung davon ausgegangen, daß auf dem Server adad95 bereits installiert ist und die aktuellen Daten verwendet werden. Im Falle einer kompletten Neuinstallation und anschließendem Umstieg auf die MS SQL Server Version installieren Sie adad95 zunächst als Server, lesen Ihre Datensicherung vom bisherigen System ein und beginnen dann mit der Installation und Konfiguration der MS SQL Server Edition.

**Der hier beschriebene Installationsprozeß betrifft ein Produkt von Microsoft. Wir sind in keinsten Weise verantwortlich für irgendwelche Probleme betreffend des SQL-Servers und irgendwelchen verrotteten PC –Systemen.**

### Empfohlen wird folgende Konstellationen:

SQL Server 2017 Express 64 Bit auf Windows 10 64-Bit  
SQL Server 2017 Express 64 Bit auf Windows Server 2016 x64

### Schritt 1: Starten des SQL Setups:

Öffnen Sie im Windowsexplorer das Installationsverzeichnis Ihrer adad95-Software. (Standard ist **Programme\Ridler Datentechnik\adad95**). Im Unterordner **system\SQL-Tools** öffnen Sie nun mit einem **Doppelklick** die Datei „SetUpSQLEXPRESS“.

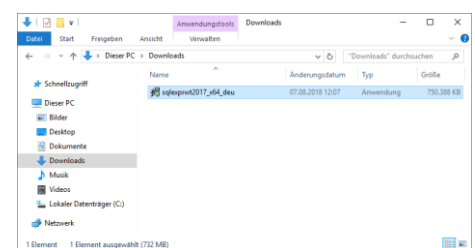
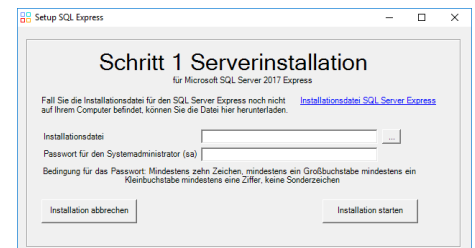
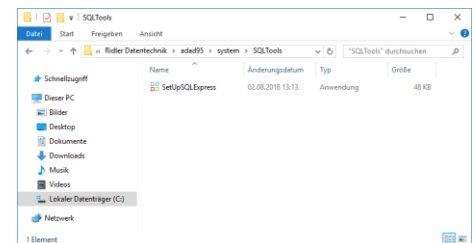


Fehlt der Ordner SQL-Tools, verwenden Sie eine 32-Bit Windows Version !

Klicken Sie anschließend auf den blauen Link (**Installationsdatei SQL Server Express**) und danach auf **Speichern**, um die Installationsdatei für den SQL Server herunterzuladen. Merken Sie sich das Verzeichnis in das die Installationsdatei gespeichert wird (Standard ist **Downloads**). Der Download benötigt in etwa 10 Minuten und beansprucht 740 Megabyte Festplattenspeicher.



Klicken Sie nach Beenden des Downloads **NICHT** auf **Ausführen**, sondern selektieren Sie die Datei im **Schritt 1 Serverinstallation** - Fenster mit dessen Hilfe Sie gerade die Datei heruntergeladen haben. Hierbei wählen Sie im Feld **Installationsdatei** die **SQLEXPRT2017\_x64\_DEU** Datei aus dem Downloadordner aus. Im Feld **Paßwort für den Systemadministrator (sa)** geben Sie ein von Ihnen bestimmtes Paßwort ein, welches aus mindestens 10 Zeichen, darunter mindestens ein Groß- und Kleinbuchstabe, mindestens einer Ziffer und keinem Sonderzeichen besteht. Beginnen Sie mit einem Klick auf **Installation starten**.



### Schritt 2: Anmeldung in der Datenbank:

Öffnen Sie im nächsten Schritt Ihre adad95-Software. Wählen Sie anschließend das Menü Service und klicken auf den Menüpunkt **SQL-Server Anmeldung**.



Nun erscheint das Anmeldefenster. Ergänzen Sie die fehlenden Angaben. Drei Eingaben sind bereits ausgefüllt. Überprüfen und passen Sie diese gegebenenfalls an.

Tragen Sie hier Ihren Rechnernamen oder IP Adresse ein.

Geben Sie hier ein Passwort für den adad95 - Benutzer an. Es sollte nicht unbedingt das Passwort des Systemadministrators (sa) sein. Merken Sie sich die Kombination Benutzername und Passwort und Datenbankname. Diese Informationen werden bei der Anmeldung von weiteren Arbeitsplätzen (Clients) benötigen.

Testen Sie die Verbindung mit einem Klick auf **Eingegebene Verbindungsdaten testen**.

**Info für Admins:** Wenn auf dem Rechner MIT dem adad95 Tool der SQL Server installiert wurde, geschieht an dieser Stelle noch folgendes: Es wird als Systemadmin überprüft, ob der in dieser Maske angegebene Benutzer angelegt ist. Ist dies nicht der Fall, wird der Benutzer mit dem angegebenen Passwort und den notwendigen Rechten angelegt. Ebenso wird geprüft, ob die angegebene Datenbank vorhanden ist. Diese wird, falls nötig, angelegt. (adad95 schreibt sich beim Starten des Tools das SA – PW weg. So kann diese Aktion ausgeführt werden.).

Wenn der SQL - Server NICHT mit dem adad95 Tool installiert wurde, wird an dieser Stelle erwartet, daß der angegebene Benutzer mit dem angegebenen Passwort existiert und der Benutzer Adminrechte hat. Ebenso muß eine LEERE! Datenbank mit dem angegebenen Namen existieren.

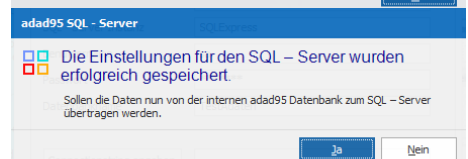
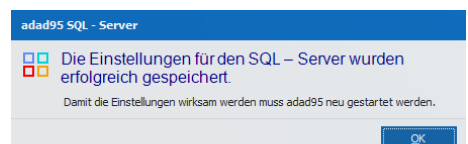
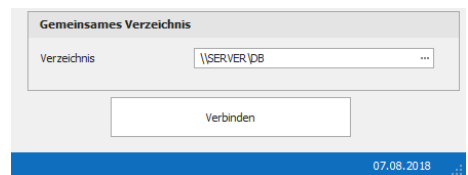
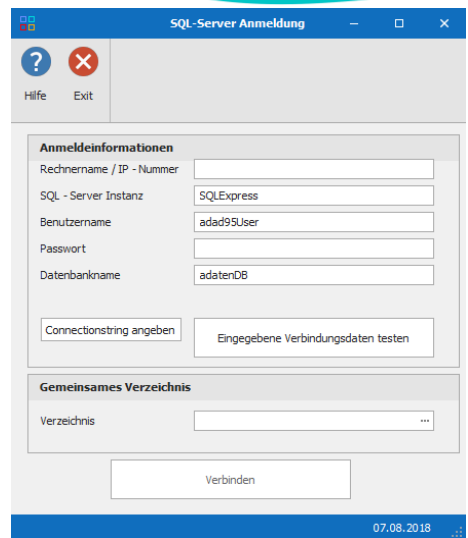
Wenn die Meldung **Die Verbindung wurde erfolgreich hergestellt** erscheint, sind die Daten in Ordnung und Sie können mit Klick auf **OK** bestätigen. Wählen Sie weiter unten im Fenster nun das gemeinsame Verzeichnis Ihrer Datenbank aus. In diesem Verzeichnis sollten sich auch Ihre aktuellen Daten befinden um die anschließende Migration durchführen zu können. (Standard ist **\\Program Files\Ridler Datentechnik\adad95\DB**)

Sollten Sie im Netzwerk arbeiten gibt es nur **einen** gemeinsamen DB – Ordner. Achten Sie darauf, den einzelnen Benutzern, die auf dieses Verzeichnis zugreifen müssen, entsprechende Rechte einzurichten. Deshalb müssen Sie bei Einrichtung der Datenbankverbindung über einen anderen PC als der, auf dem sich die zu verwendende Datenbank befindet, über Netzwerkzugriff das entsprechende Datenbankverzeichnis auswählen.

Wenn alle Daten eingegeben wurden, klicken Sie im Fenster unten auf **Verbinden**. Falls alles geklappt hat, erscheint nun eine Erfolgsmeldung.

Wurde die Installation auf einem Einzelplatz oder dem bisherigen Server durchgeführt, besteht im Anschluss die Möglichkeit die Daten in den SQL Server zu übertragen. Klicken Sie auf **Ja** um Ihre Datenübertragung zu starten.

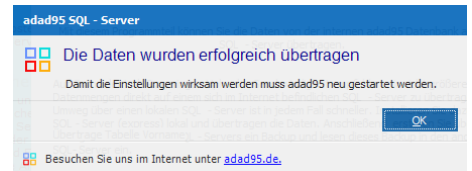
Bevor die Datenübertragung startet, erscheint möglicherweise eine Warnung, die auf eine geringe Übertragungsrates beim Transfer großer Datenmengen über das Internet hinweist. Der Transfer bestehender adad95 - Daten zum SQL-Server im Internet kann meh-





ere Stunden benötigen (ggf. Daten dem Provider auf CD liefern). Klicken Sie abschließend auf **Daten übertragen**.

Nach dem Übertragungsvorgang sollten Sie eine Erfolgsmeldung erhalten, welche Sie mit einem Klick auf **OK** bestätigen. Abschließend wird ein Neustart Ihrer adad95-Software durchgeführt und die Installation von adad95 auf dem SQL-Server ist abgeschlossen.



**Weitere relevante Dokumente:**

- [Zurück zum Inhaltsverzeichnis](#)
- [Netzwerk- / SQL – Client installieren](#)
- [SQL – Datensicherung](#)
- [SQL – Daten wiederherstellen](#)

**Ihre Notizen:**

---

---

---

---

---

---

---

---

---

---